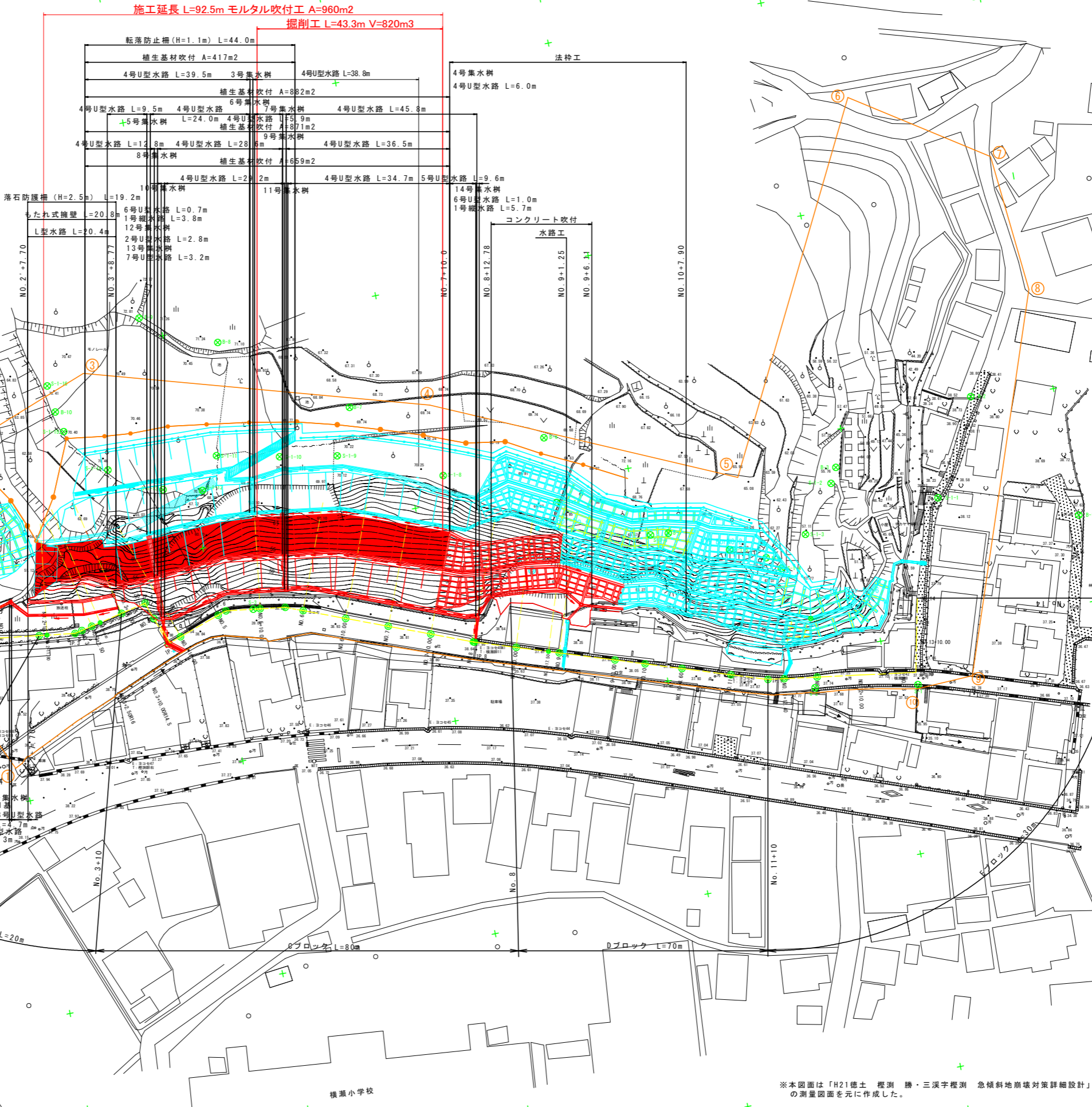


全体平面図 S=1:500

基準点座標一覧表			センター座標一覧表		
点名	X座標	Y座標	点名	X座標	Y座標
B-1	103720.187	92050.372	IP. 2	103738.786	91796.001
B-2	103751.705	92030.891	NO. 2	103738.383	91799.205
B-3	103741.389	91997.240	NO. 2+10.0	103737.138	91809.127
B-4	103723.834	91977.545	IP. 3	103736.104	91817.363
B-5	103733.589	91956.376	NO. 3	103736.478	91819.030
B-6	103760.549	91932.192	NO. 3+2.5	103737.029	91821.458
B-7	103775.739	91889.332	NO. 3+10.0	103738.689	91828.782
B-8	103796.102	91862.173	IP. 4	103739.986	91834.545
B-9	103804.992	91845.341	NO. 4	103736.145	91835.875
B-10	103787.230	91822.286	IP. 5	103729.784	91838.077
B-11	103771.640	91774.560	NO. 4+10.0	103730.857	91841.175
B-12	103752.686	91770.766	NO. 5	103734.127	91850.625
S-1	103688.556	92006.620	IP. 6	103734.799	91852.578
S-2	103692.220	91983.125	NO. 5+10.0	103733.800	91860.438
S-3	103734.001	91858.861	IP. 7	103733.064	91866.212
S-4	103710.601	91792.939	NO. 6	103731.561	91870.122
S-5	103742.061	91791.815	NO. 6+10.0	103727.971	91879.456
S-1-1	103730.109	92019.147	NO. 7	103724.383	91888.790
S-1-2	103737.958	91995.455	NO. 7+10.0	103720.793	91898.123
S-1-3	103727.459	91987.476	NO. 8	103717.204	91907.458
S-1-4	103720.772	91980.548	IP. 8	103717.117	91907.692
S-1-5	103727.217	91969.619	NO. 8+10.0	103714.121	91916.969
S-1-6	103733.924	91952.251	NO. 9	103711.047	91926.495
S-1-7	103745.333	91932.324	NO. 9+13.0	103707.052	91938.867
S-1-8	103756.268	91907.697	NO. 10	103704.902	91945.529
S-1-9	103765.258	91884.474	NO. 10+8.6	103702.263	91953.703
S-1-10	103767.512	91871.341	NO. 11	103698.760	91964.551
S-1-11	103770.455	91857.063	IP. 9	103696.109	91972.764
S-1-12	103763.145	91852.374	NO. 11+12.4	103695.593	91976.489
S-1-13	103764.994	91843.464	NO. 12	103694.549	91984.027
S-1-14	103771.816	91831.787			
S-1-15	103782.423	91823.381			
S-1-16	103793.490	91821.582			

注) 図中のX, Y座標は、日本測地系における座標値を示す。

X=103800
X=103750
X=103700
X=103650
Y=92100
Y=92050
Y=92000
Y=91950
Y=91900
Y=91850
Y=91800
Y=91750
Y=91700
Y=91650
Y=91600
Y=91550
Y=91500
Y=91450
Y=91400
Y=91350
Y=91300
Y=91250
Y=91200
Y=91150
Y=91100
Y=91050
Y=91000

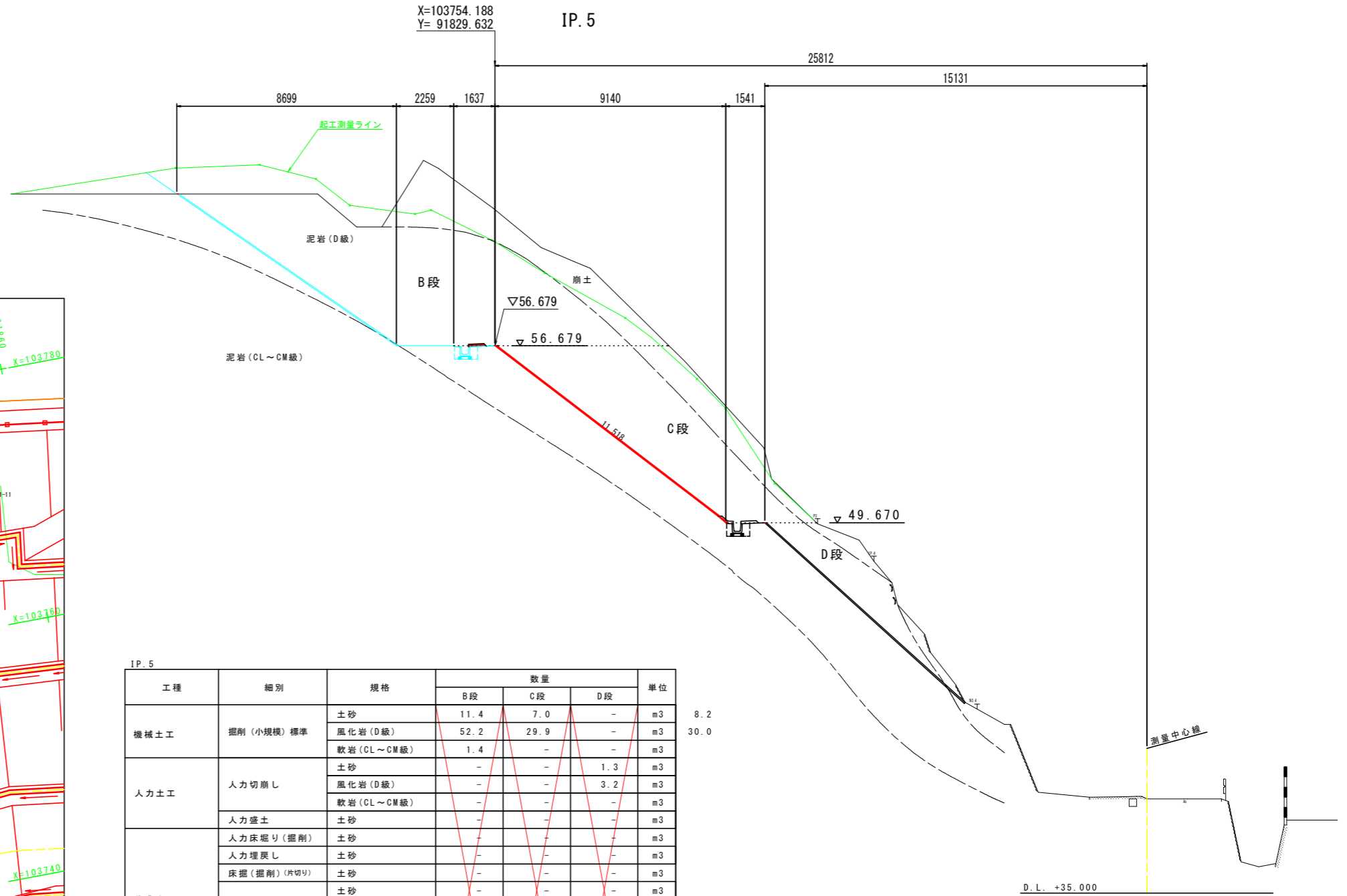
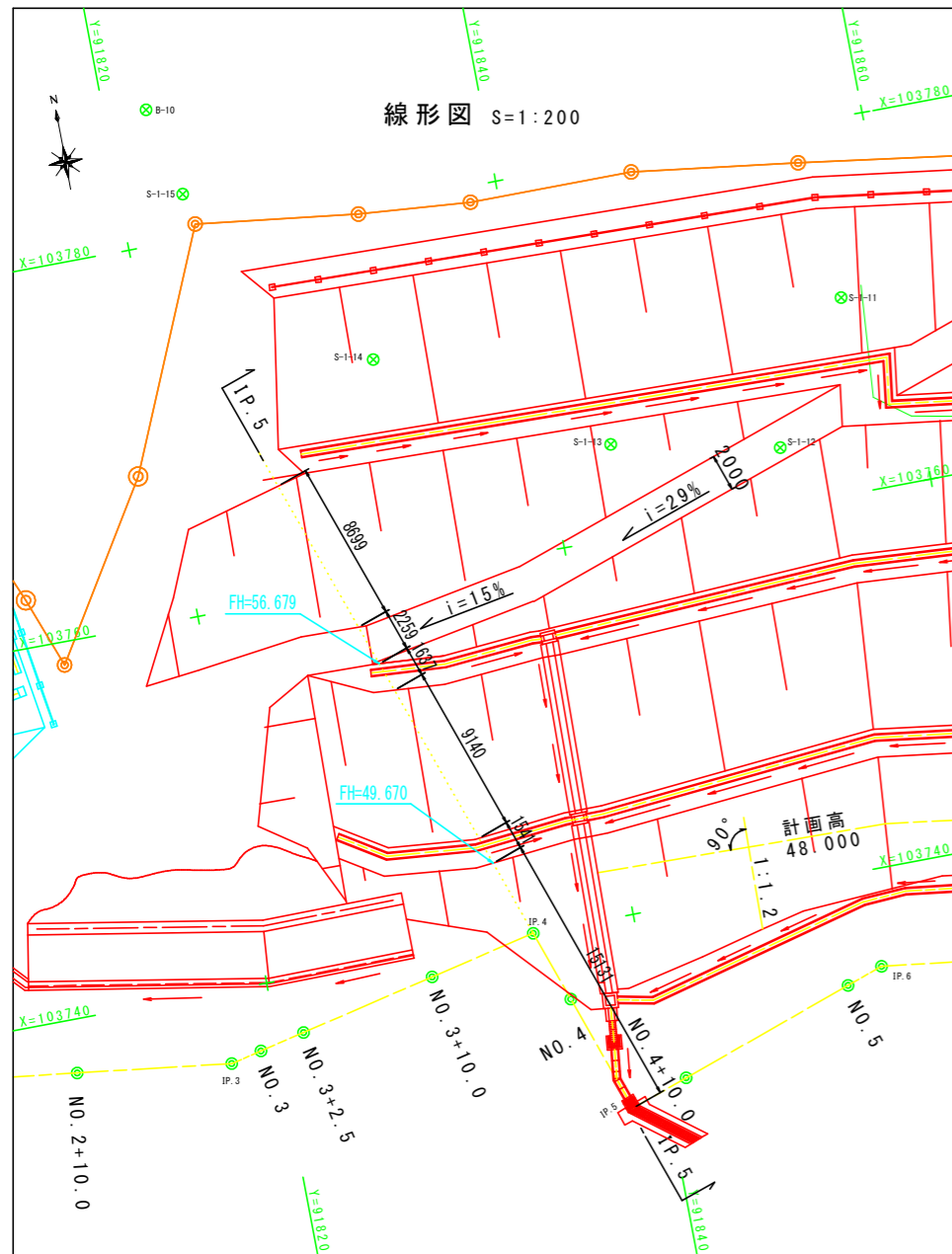


- 【凡例】
- 急傾斜地崩壊危険区域
 - 計画構造物
 - 施工済み（法枠等）

工事名	R4徳土 概測急傾斜 勝・三溪
路線名等	概測急傾斜地崩壊危険区域
工事箇所	勝浦郡勝浦町三溪字概測（第2分割）
図面名	全体平面図
縮尺	S=1:500
年度	令和4年度
事業者名	徳島県東部県土整備局<徳島庁舎>

※本図面は「H21徳土 概測 勝・三溪字概測 急傾斜地崩壊対策詳細設計」の測量図面を元に作成した。

実施設計図面

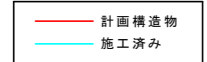


IP.5

工種	細別	規格	数量			単位
			B段	C段	D段	
機械土工	掘削(小規模)標準	土砂	11.4	7.0	-	m3
		風化岩(D級)	52.2	29.9	-	m3
		軟岩(CL~CM級)	1.4	-	-	m3
人力土工	人力切崩し	土砂	-	-	1.3	m3
		風化岩(D級)	-	-	3.2	m3
		軟岩(CL~CM級)	-	-	-	m3
作業土工	人力床掘り(掘削)	土砂	-	-	-	m3
	人力埋戻し	土砂	-	-	-	m3
	床掘(掘削)(片切り)	土砂	-	-	-	m3
		土砂	-	-	-	m3
	床掘	風化岩(D級)	0.5	0.5	-	m3
		軟岩(CL~CM級)	-	-	-	m3
	埋戻	W<1.0m	0.3	0.3	-	m3
法面整形工	盛土	土砂	-	-	-	m2
		土砂	-	-	0.9	m2
		風化岩(D級)	6.3	11.5	9.8	m2
擁壁工	埋戻コンクリート	土砂	-	-	-	m3
		良質土	-	-	-	m3

※横断面図は、測量中心線に対して直角方向を示す。

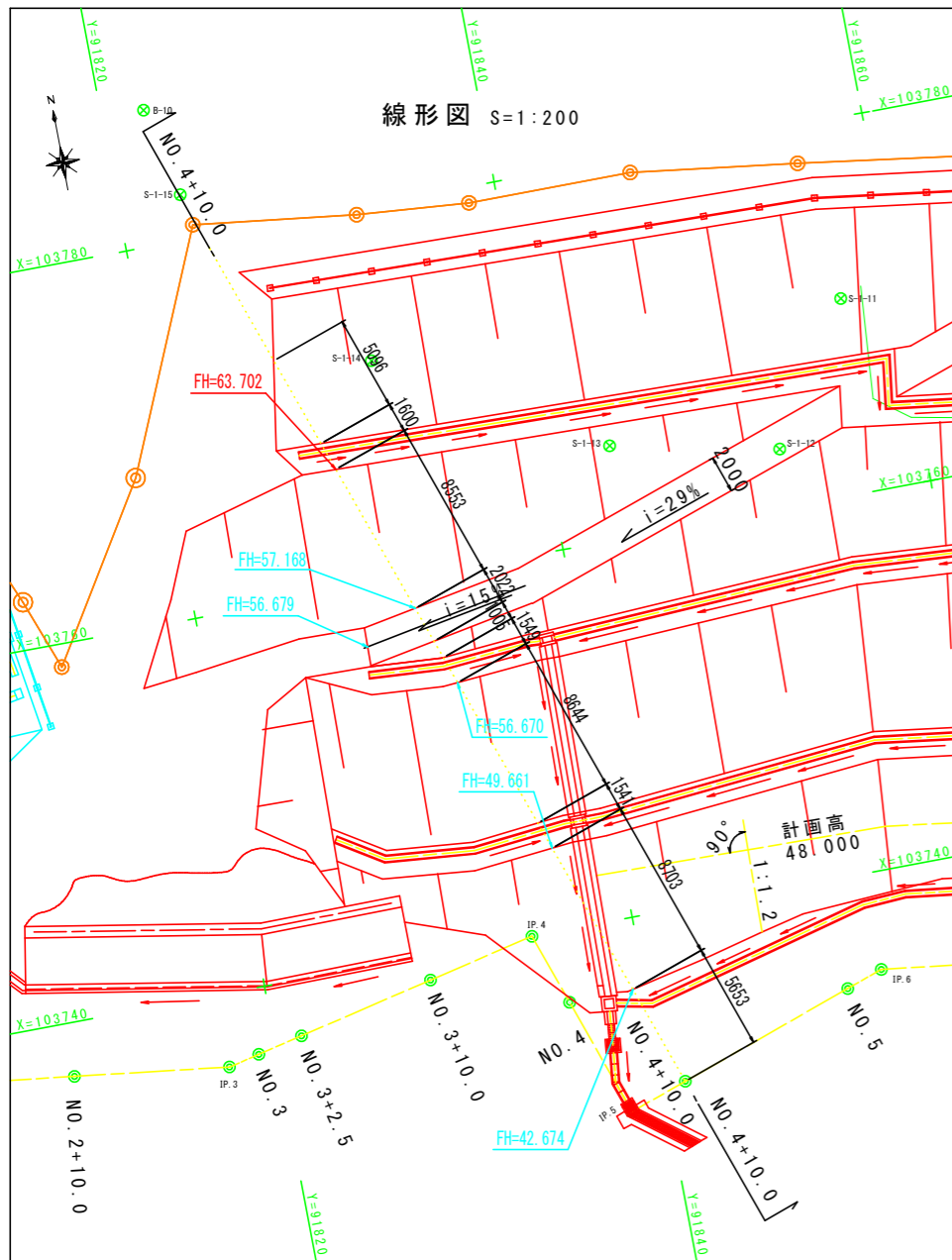
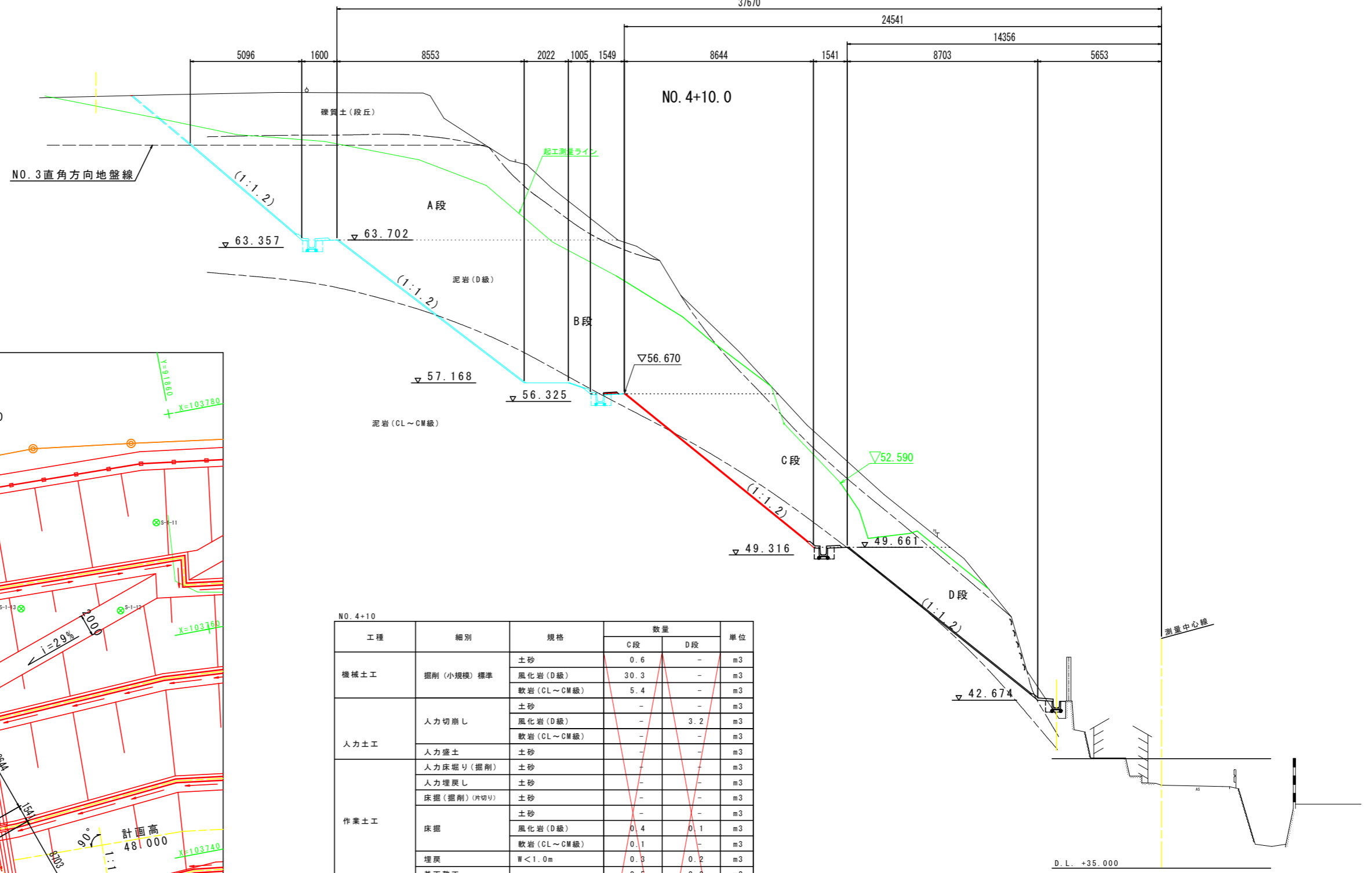
【凡例】



実施設計図面

工事名	R4徳土 櫻瀬急傾斜 勝・三溪 急傾斜地崩壊防止工事(2)		
路線名等	櫻瀬急傾斜地崩壊危険区域		
工事箇所	勝浦郡勝浦町三溪字櫻瀬(第2分割)		
図面名	横断面 IP.5		
縮尺	S=1:100	図面番号	3 / 11
年度	令和4年度		
事業者名	徳島県東部県土整備局<徳島庁舎>		

NO. 4+10.0 37670



NO. 4+10

工種	細別	規格	数量		単位
			C段	D段	
機械土工	掘削 (小規模) 標準	土砂	0.6	-	m ³
		風化岩 (D級)	30.3	-	m ³
		軟岩 (CL~CM級)	5.4	-	m ³
人力土工	人力切崩し	土砂	-	-	m ³
		風化岩 (D級)	-	3.2	m ³
		軟岩 (CL~CM級)	-	-	m ³
作業土工	人力盛土	土砂	-	-	m ³
	人力床廻り (掘削)	土砂	-	-	m ³
	人力埋戻し	土砂	-	-	m ³
	床掘 (掘削) (片切り)	土砂	-	-	m ³
		土砂	-	-	m ³
		風化岩 (D級)	0.4	0.1	m ³
	埋戻	軟岩 (CL~CM級)	0.1	-	m ³
W<1.0m		0.3	0.2	m ³	
法面整形工	盛土	土砂	0.5	0.2	m ²
	切土	土砂	-	-	m ²
擁壁工	埋戻コンクリート	土砂	-	-	m ²
		軟岩 (CL~CM級)	2.7	8.8	m ²
擁壁工	良質土	軟岩 (CL~CM級)	8.5	-	m ²
		埋戻コンクリート	-	-	m ³
擁壁工	良質土	良質土	-	-	m ³
		良質土	-	-	m ³

※横断面は、測量中心線に対して直角方向を示す。

【凡例】

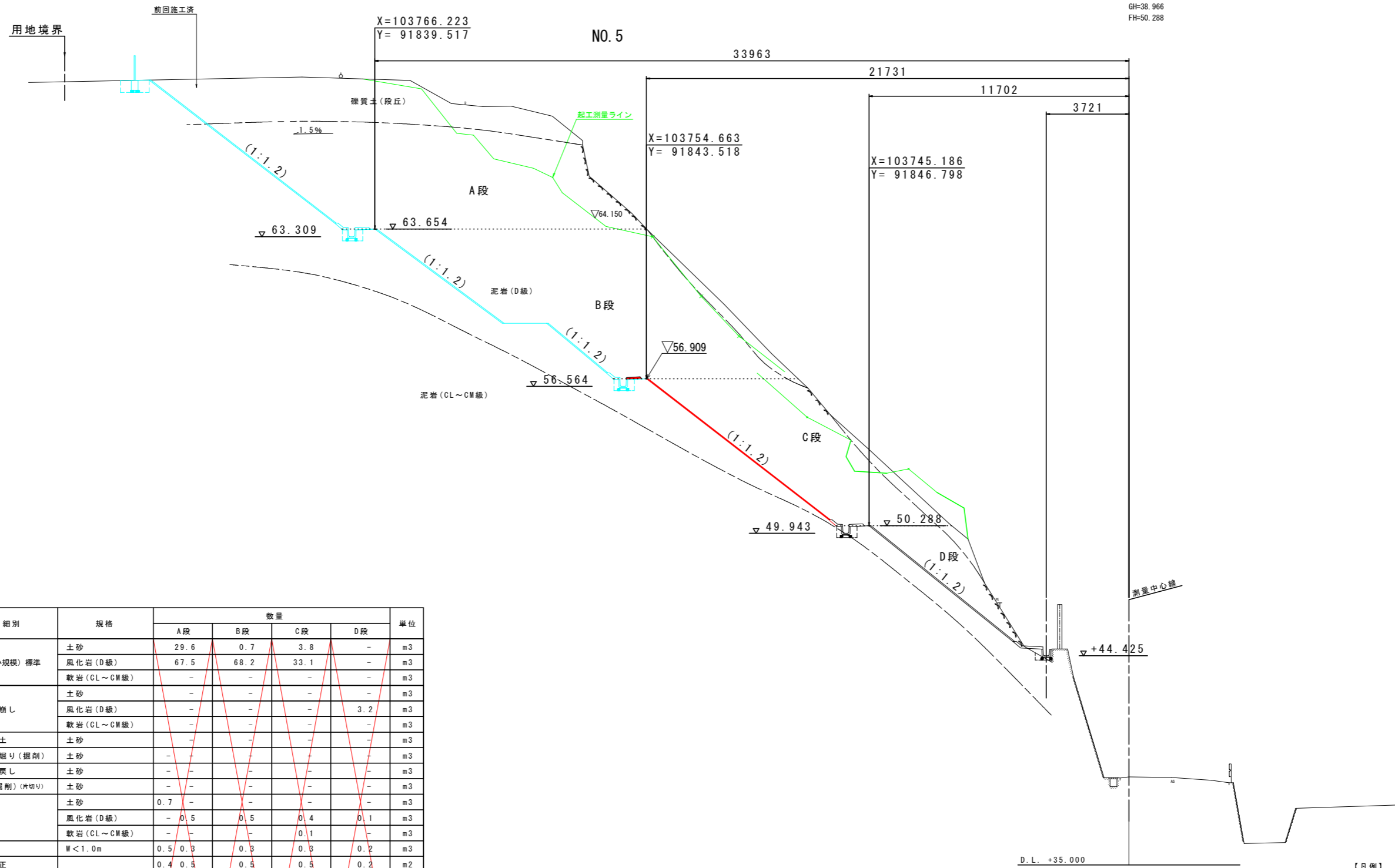
- 計画構造物
- 施工済み

実施設計図面

工事名	R4徳土 櫻瀬急傾斜 勝・三溪 急傾斜地崩壊防止工事 (2)
路線名等	櫻瀬急傾斜地崩壊危険区域
工事箇所	勝浦郡勝浦町三溪字櫻瀬 (第2分割)
図面名	横断面 NO. 4+10.0
縮尺	S=1:100 図面番号 4 / 11
年度	令和4年度
事業者名	徳島県東部県土整備局<徳島庁舎>

NO. 5

GH=38.966
FH=50.288



工種	細別	規格	数量				単位
			A段	B段	C段	D段	
機械土工	掘削(小規模)標準	土砂	29.6	0.7	3.8	-	m ³
		風化岩(D級)	67.5	68.2	33.1	-	m ³
		軟岩(CL~CM級)	-	-	-	-	m ³
人土工	人力切崩し	土砂	-	-	-	-	m ³
		風化岩(D級)	-	-	-	3.2	m ³
		軟岩(CL~CM級)	-	-	-	-	m ³
作業土工	人力盛土	土砂	-	-	-	-	m ³
	人力床掘り(掘削)	土砂	-	-	-	-	m ³
	人力埋戻し	土砂	-	-	-	-	m ³
	床掘(掘削)(片切り)	土砂	-	-	-	-	m ³
		土砂	0.7	-	-	-	m ³
		風化岩(D級)	-	0.5	0.5	0.4	0.1
	埋戻	軟岩(CL~CM級)	-	-	0.1	-	m ³
		埋戻 W<1.0m	0.5	0.3	0.3	0.2	m ³
基面整正		0.4	0.5	0.5	0.2	m ²	
法面整形工	盛土	土砂	-	-	-	-	m ²
		土砂	3.2	-	-	-	m ²
		風化岩(D級)	7.7	11.0	10.8	8.8	m ²
		軟岩(CL~CM級)	-	-	-	-	m ²
擁壁工	埋戻コンクリート	-	-	-	-	m ³	
	良質土	-	-	-	-	m ³	

【凡例】

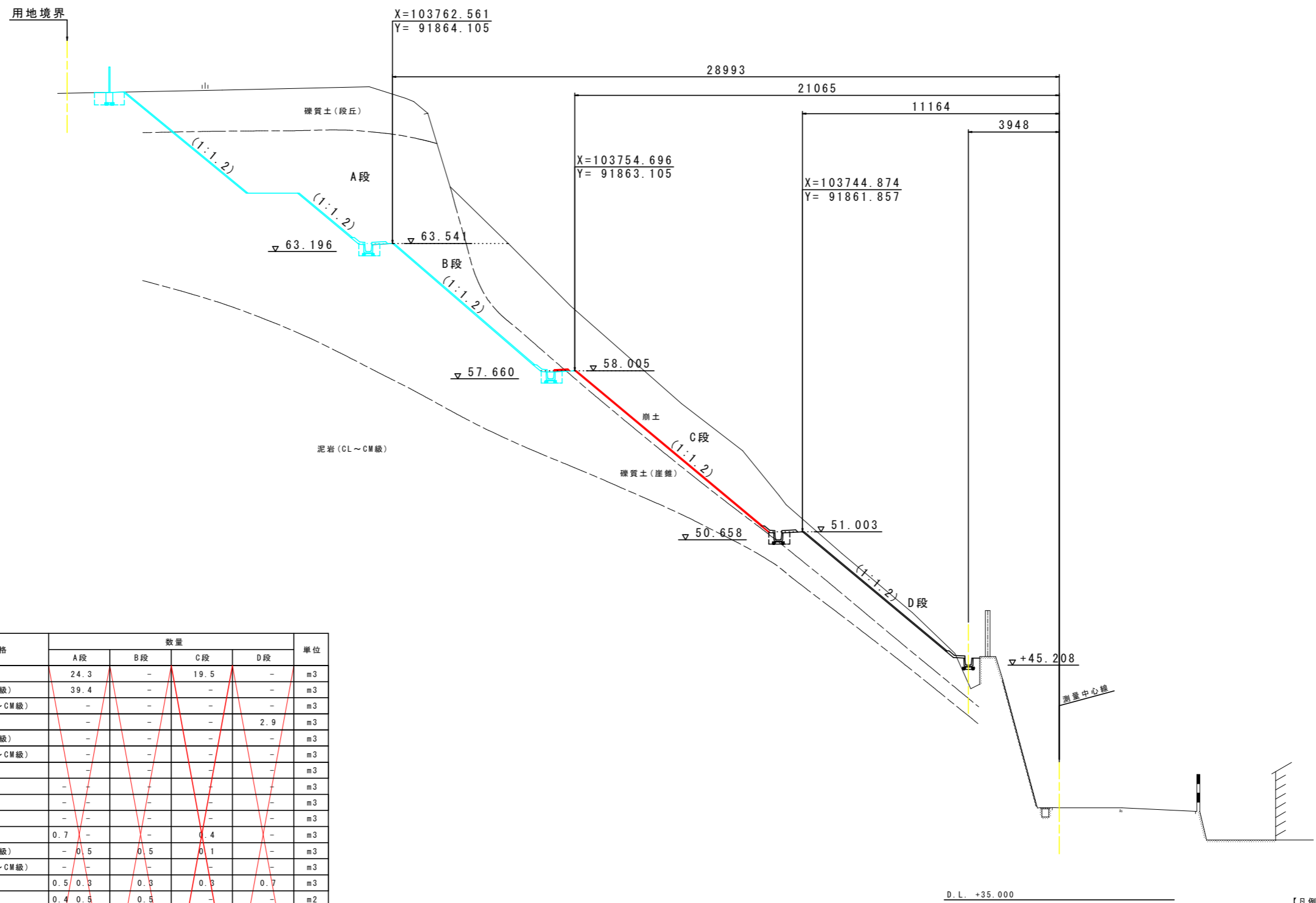
—	計画構造物
—	施工済み

実施設計図面

工事名	R4徳土 桧瀬急傾斜 勝・三溪		
路線名等	桧瀬急傾斜地崩壊危険区域		
工事箇所	勝浦郡勝浦町三溪字桧瀬(第2分割)		
図面名	横断面 NO. 5		
縮尺	S=1:100	図面番号	5 / 11
年度	令和4年度		
事業者名	徳島県東部県土整備局<徳島庁舎>		

NO. 5+10.0

GH=39.003
FH=51.003



NO. 5+10.0

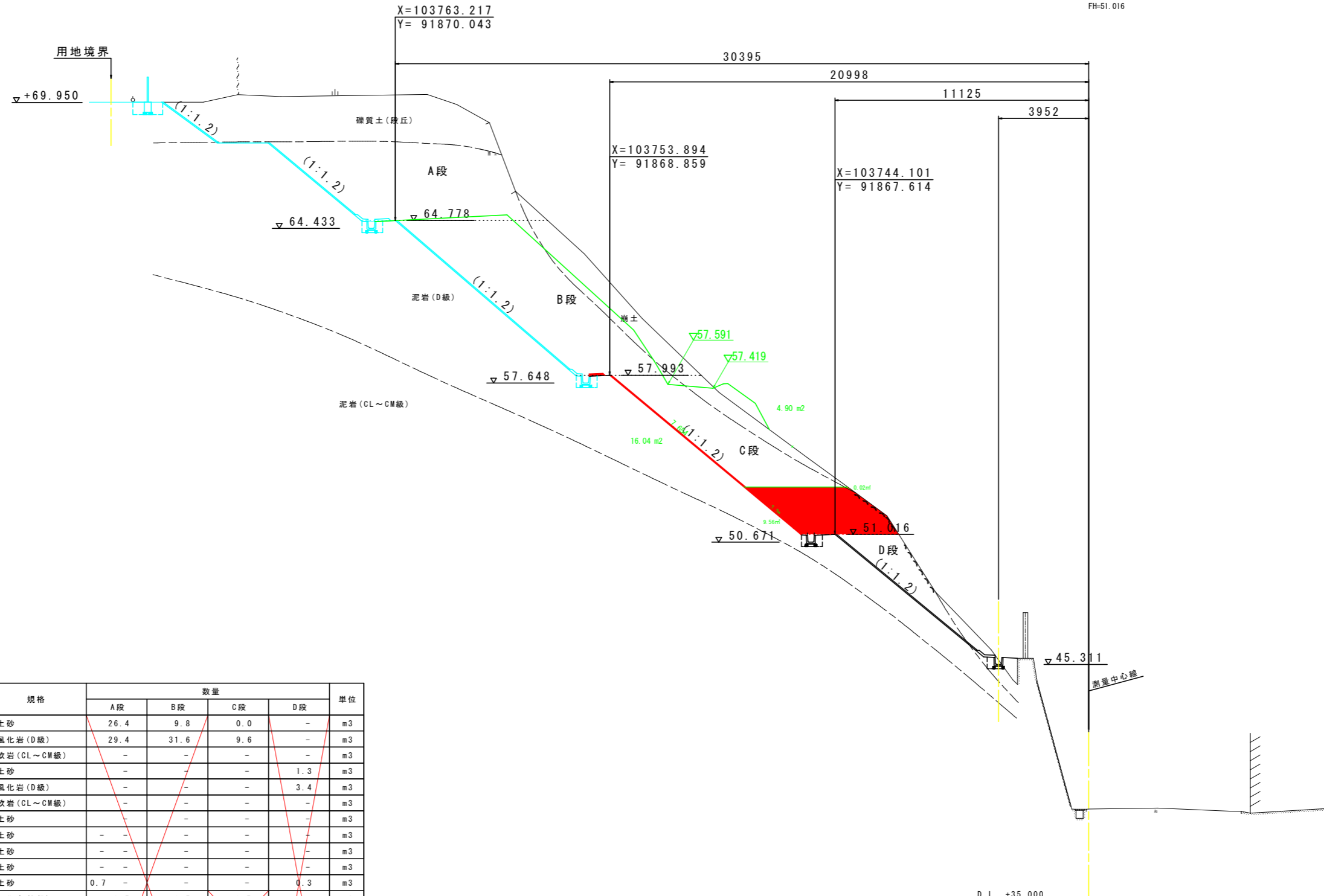
工種	細別	規格	数量				単位
			A段	B段	C段	D段	
機械土工	掘削 (小規模) 標準	土砂	24.3	-	19.5	-	m ³
		風化岩 (D級)	39.4	-	-	-	m ³
		軟岩 (CL~CM級)	-	-	-	-	m ³
人力土工	人力切崩し	土砂	-	-	-	2.9	m ³
		風化岩 (D級)	-	-	-	-	m ³
		軟岩 (CL~CM級)	-	-	-	-	m ³
作業土工	人力盛土	土砂	-	-	-	-	m ³
	人力床堀り (掘削)	土砂	-	-	-	-	m ³
	人力埋戻し	土砂	-	-	-	-	m ³
	床掘 (掘削) (片切り)	土砂	-	-	-	-	m ³
		土砂	0.7	-	-	0.4	m ³
		風化岩 (D級)	-	0.5	0.1	-	m ³
	埋戻	軟岩 (CL~CM級)	-	-	-	-	m ³
W<1.0m		0.5	0.3	0.3	0.7	m ³	
基面整正		0.4	0.5	0.5	-	m ²	
法面整形工	盛土	土砂	-	-	-	-	m ²
		土砂	2.7	-	10.9	8.5	m ²
		風化岩 (D級)	7.6	8.5	-	-	m ²
		軟岩 (CL~CM級)	-	-	-	-	m ²
擁壁工	埋戻コンクリート	-	-	-	-	m ³	
	良質土	-	-	-	-	m ³	

【凡例】
 計画構造物
 施工済み

実施設計図面

工事名	R4徳土 櫻瀬急傾斜 勝・三溪 急傾斜地崩壊防止工事 (2)		
路線名等	櫻瀬急傾斜地崩壊危険区域		
工事箇所	勝浦郡勝浦町三溪字櫻瀬 (第2分割)		
図面名	横断面 NO. 5+10.0		
縮尺	S=1:100	図面番号	6 / 11
年度	令和4年度		
事業者名	徳島県東部県土整備局<徳島庁舎>		

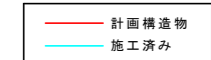
IP. 7
GH=38.969
FH=51.016



IP. 7

工種	細別	規格	数量				単位
			A段	B段	C段	D段	
機械土工	掘削(小規模)標準	土砂	26.4	9.8	0.0	-	m ³
		風化岩(D級)	29.4	31.6	9.6	-	m ³
		軟岩(CL~CM級)	-	-	-	-	m ³
人力土工	人力切崩し	土砂	-	-	-	1.3	m ³
		風化岩(D級)	-	-	-	3.4	m ³
		軟岩(CL~CM級)	-	-	-	-	m ³
作業土工	人力盛土	土砂	-	-	-	-	m ³
	人力床掘り(掘削)	土砂	-	-	-	-	m ³
		土砂	-	-	-	-	m ³
	床掘(掘削)(片切り)	土砂	-	-	-	-	m ³
		土砂	0.7	-	-	0.3	m ³
		風化岩(D級)	-	0.5	0.5	-	m ³
	埋戻	軟岩(CL~CM級)	-	-	-	-	m ³
W<1.0m		0.5	0.3	0.3	0.7	m ³	
土砂		0.4	0.5	0.5	0.5	m ²	
法面整形工	盛土	土砂	-	-	-	-	m ²
		土砂	3.0	-	-	0.8	m ²
	切土	風化岩(D級)	5.3	10.4	3.2	7.6	m ²
		軟岩(CL~CM級)	-	-	-	-	m ²
擁壁工	埋戻コンクリート	-	-	-	-	m ³	
	良質土	-	-	-	-	m ³	

【凡例】

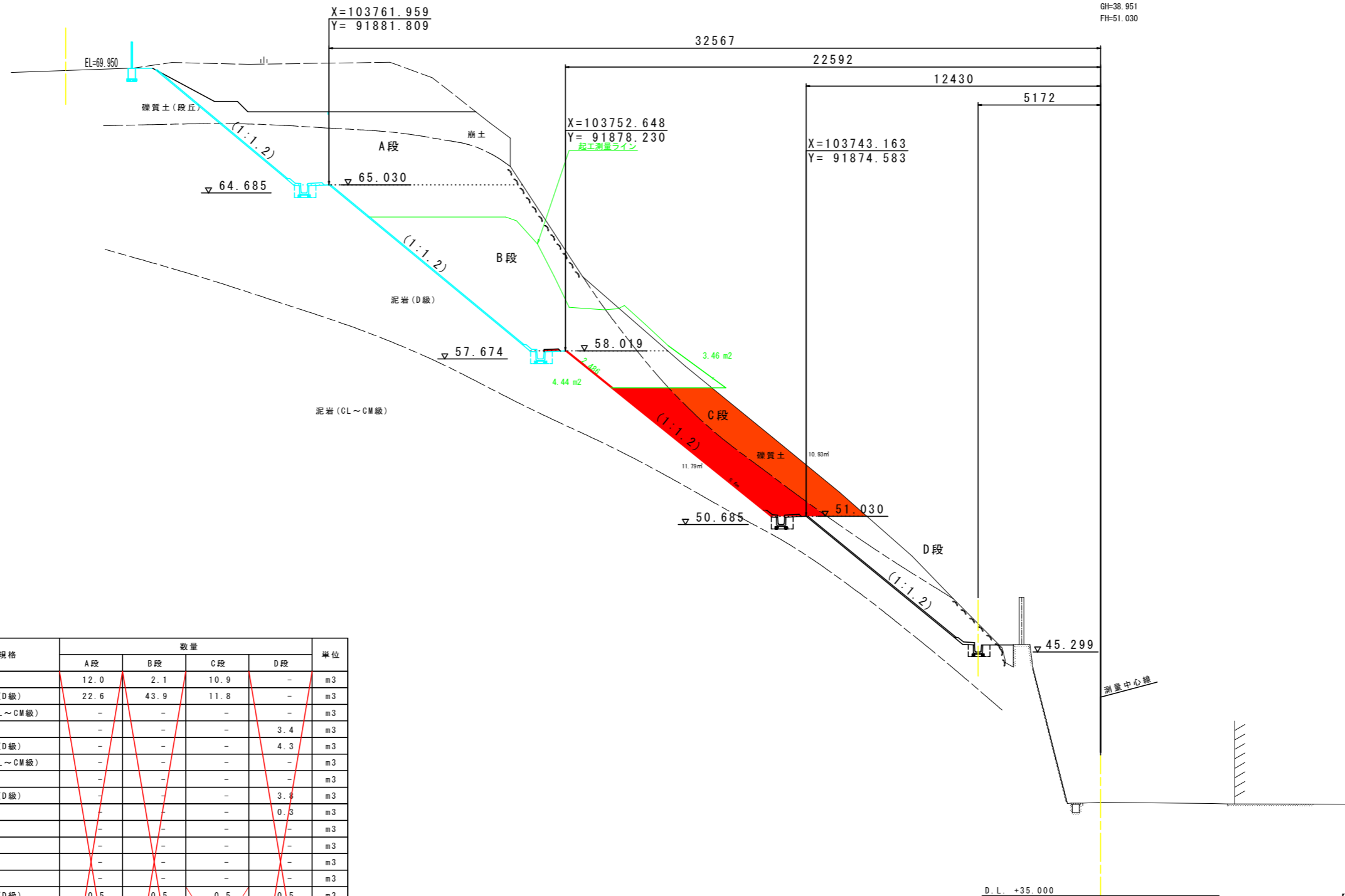


実施設計図面

工事名	R4徳土 桧瀬急傾斜 勝・三溪 急傾斜地崩壊防止工事(2)		
路線名等	桧瀬急傾斜地崩壊危険区域		
工事箇所	勝浦郡勝浦町三溪字桧瀬(第2分割)		
図面名	横断面 IP. 7		
縮尺	S=1:100	図面番号	7 / 11
年度	令和4年度		
事業者名	徳島県東部県土整備局<徳島庁舎>		

NO. 6

GH=38.951
FH=51.030



工種	細別	規格	数量				単位
			A段	B段	C段	D段	
機械土工	掘削 (小規模) 標準	土砂	12.0	2.1	10.9	-	m ³
		風化岩 (D級)	22.6	43.9	11.8	-	m ³
		軟岩 (CL~CM級)	-	-	-	-	m ³
	掘削 (片切り)	土砂	-	-	-	3.4	m ³
		風化岩 (D級)	-	-	-	4.3	m ³
		軟岩 (CL~CM級)	-	-	-	-	m ³
人力土工	人力切崩し	土砂	-	-	-	3.4	m ³
	人力盛土	土砂	-	-	-	0.3	m ³
作業土工	人力床掘り (掘削)	土砂	-	-	-	-	m ³
	人力埋戻し	土砂	-	-	-	-	m ³
	床掘 (掘削) (片切り)	土砂	-	-	-	-	m ³
		土砂	-	-	-	-	m ³
	床掘	風化岩 (D級)	0.5	0.5	0.5	0.5	m ³
		軟岩 (CL~CM級)	-	-	-	-	m ³
	埋戻	W<1.0m	0.3	0.3	0.3	0.3	m ³
基面整正		0.5	0.5	0.5	0.5	m ²	
法面整形工	盛土	土砂	-	-	-	-	m ²
		土砂	3.5	-	-	-	m ²
	切土	風化岩 (D級)	4.1	11.1	8.6	8.5	m ²
軟岩 (CL~CM級)		-	-	-	-	m ²	
擁壁工	埋戻コンクリート		-	-	-	-	m ³
	良質土		-	-	-	-	m ³

【凡例】

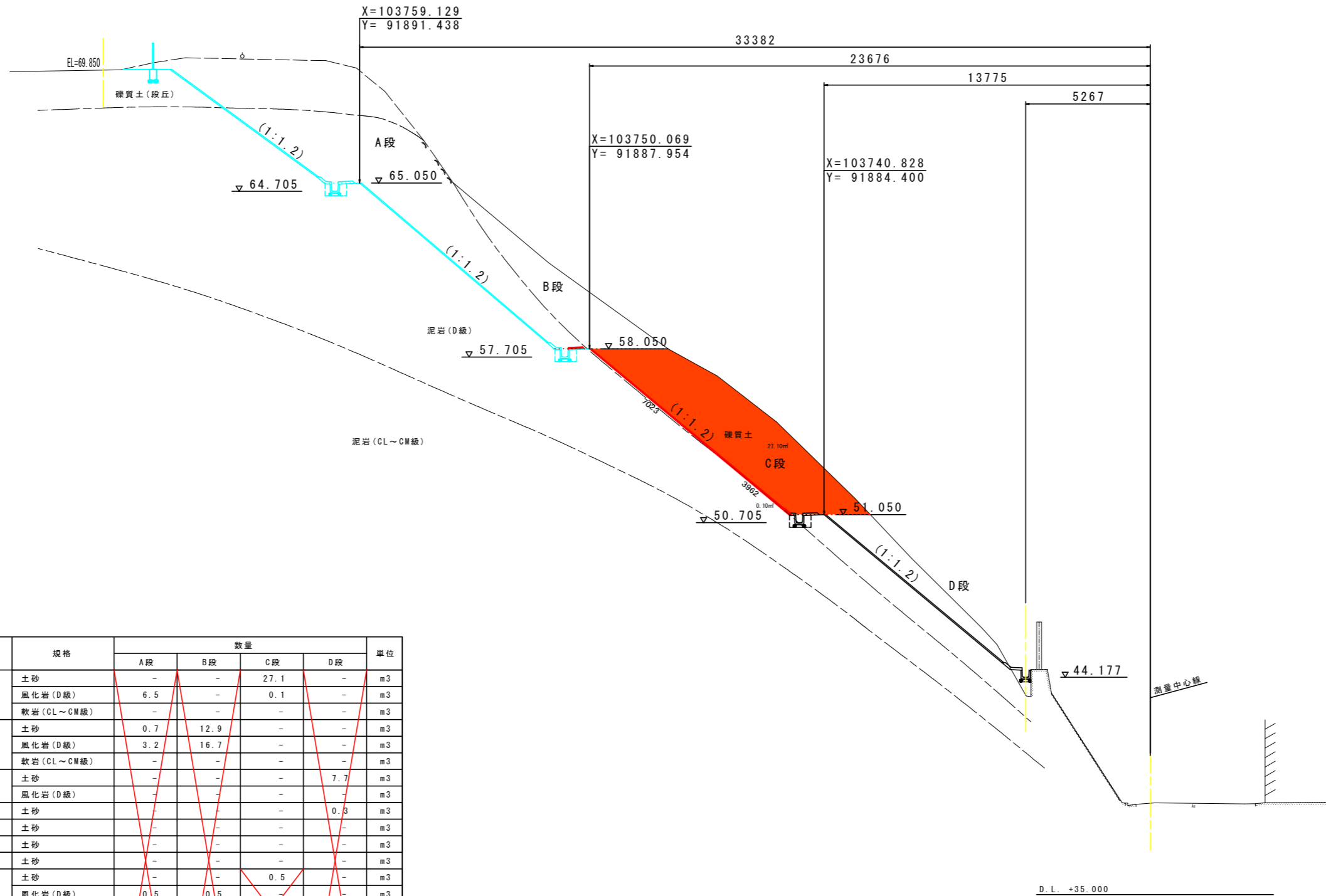
- 計画構造物
- 施工済み

実施設計図面

工事名	R4徳土 桧瀬急傾斜 勝・三溪 急傾斜地崩壊防止工事 (2)		
路線名等	桧瀬急傾斜地崩壊危険区域		
工事箇所	勝浦郡勝浦町三溪字桧瀬 (第2分割)		
図面名	横断面 NO. 6		
縮尺	S=1:100	図面番号	8 / 11
年度	令和4年度		
事業者名	徳島県東部県土整備局<徳島庁舎>		

NO. 6+10.0

GH=38.876
FH=51.050



NO. 6+10.0

工種	細別	規格	数量				単位
			A段	B段	C段	D段	
機械土工	掘削 (小規模) 標準	土砂	-	-	27.1	-	m ³
		風化岩 (D級)	6.5	-	0.1	-	m ³
		軟岩 (CL~CM級)	-	-	-	-	m ³
	掘削 (片切り)	土砂	0.7	12.9	-	-	m ³
		風化岩 (D級)	3.2	16.7	-	-	m ³
		軟岩 (CL~CM級)	-	-	-	-	m ³
人力土工	人力切崩し	土砂	-	-	-	7.7	m ³
	人力盛土	土砂	-	-	-	0.3	m ³
作業土工	人力床掘り (掘削)	土砂	-	-	-	-	m ³
	人力埋戻し	土砂	-	-	-	-	m ³
	床掘 (掘削) (片切り)	土砂	-	-	-	-	m ³
		土砂	-	-	0.5	-	m ³
	床掘	風化岩 (D級)	0.5	0.5	-	-	m ³
		軟岩 (CL~CM級)	-	-	-	-	m ³
		埋戻	W<1.0m	0.3	0.3	0.3	-
基面整正		0.5	0.5	0.5	-	m ²	
法面整形工	盛土	土砂	-	-	-	-	m ²
		土砂	2.7	-	7.0	10.2	m ²
		風化岩 (D級)	5.4	10.8	4.0	-	m ²
擁壁工	埋戻コンクリート	土砂	-	-	-	-	m ³
		良質土	-	-	-	-	m ³

【凡例】

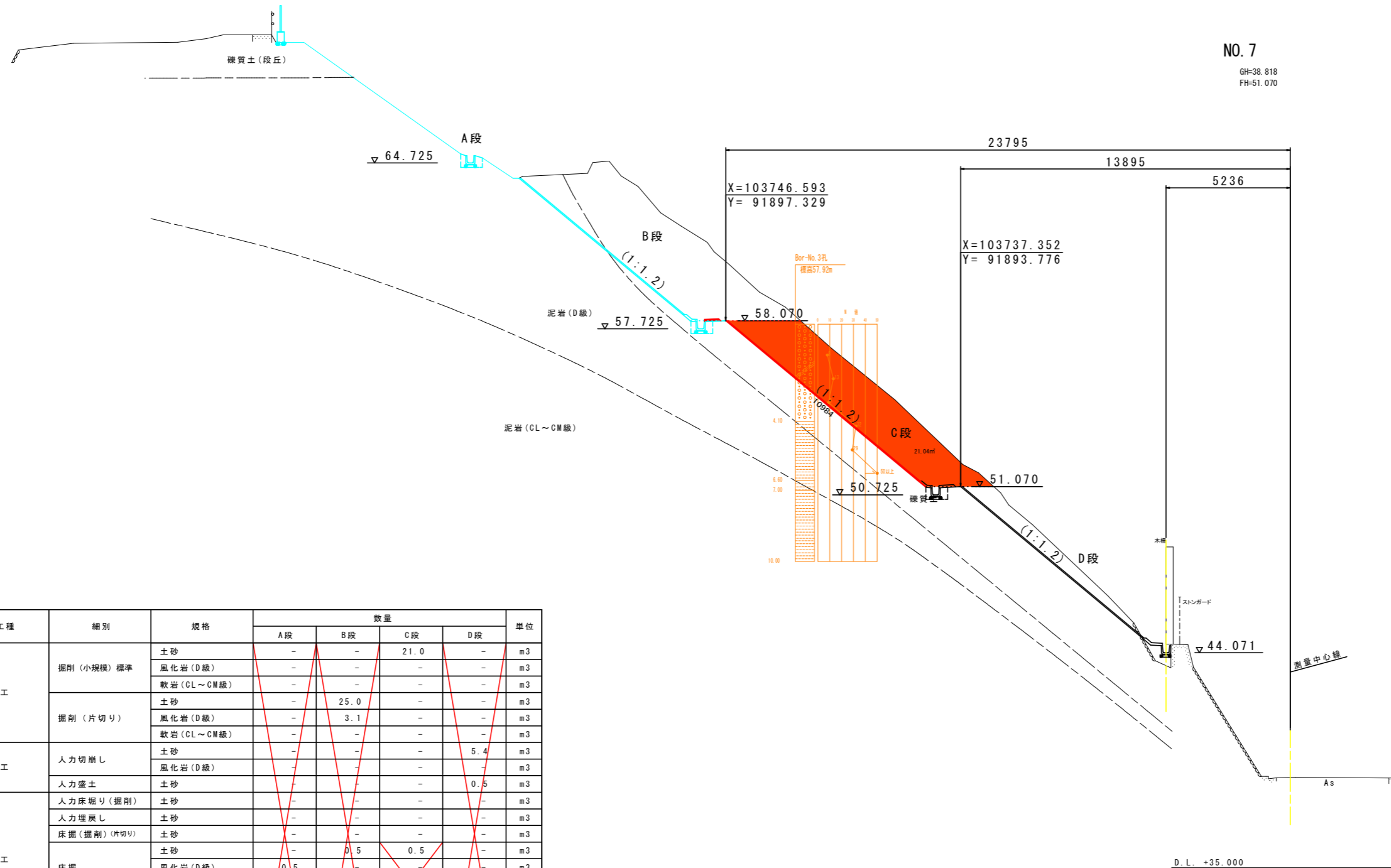
—	計画構造物
—	施工済み

実施設計図面

工事名	R4徳土 礫急傾斜 勝・三溪 急傾斜地崩壊防止工事 (2)
路線名等	礫急傾斜地崩壊危険区域
工事箇所	勝浦郡勝浦町三溪字礫測 (第2分割)
図面名	横断面 NO. 6+10.0
縮尺	S=1:100 図面番号 9 / 11
年度	令和4年度
事業者名	徳島県東部県土整備局<徳島庁舎>

NO. 7

GH=38.818
FH=51.070

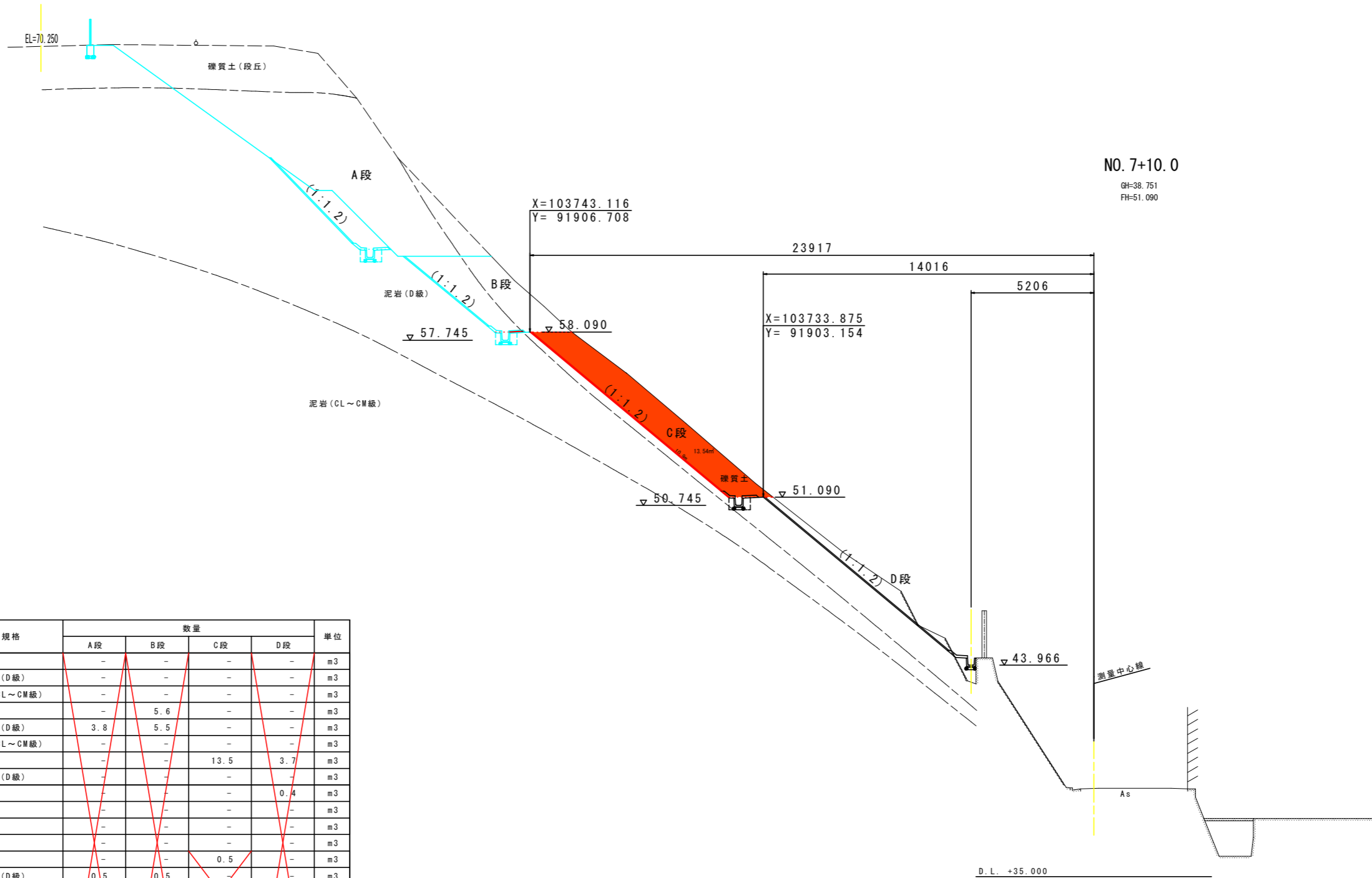


工種	細別	規格	数量				単位
			A段	B段	C段	D段	
機械土工	掘削(小規模)標準	土砂	-	-	21.0	-	m ³
		風化岩(D級)	-	-	-	-	m ³
		軟岩(CL~CM級)	-	-	-	-	m ³
	掘削(片切り)	土砂	-	25.0	-	-	m ³
風化岩(D級)		-	3.1	-	-	m ³	
軟岩(CL~CM級)		-	-	-	-	m ³	
人力土工	人力切崩し	土砂	-	-	-	5.4	m ³
	人力盛土	土砂	-	-	-	0.5	m ³
作業土工	人力床掘り(掘削)	土砂	-	-	-	-	m ³
	人力埋戻し	土砂	-	-	-	-	m ³
	床掘(掘削)(片切り)	土砂	-	-	-	-	m ³
		土砂	-	0.5	0.5	-	m ³
	床掘	風化岩(D級)	0.5	-	-	-	m ³
		軟岩(CL~CM級)	-	-	-	-	m ³
埋戻	W<1.0m	0.3	0.3	0.3	-	m ³	
	基面整正	0.5	0.5	0.5	-	m ²	
法面整形工	盛土	土砂	-	-	-	-	m ²
		土砂	-	4.6	11.0	10.0	m ²
		風化岩(D級)	-	4.9	-	-	m ²
擁壁工	埋戻コンクリート	土砂	-	-	-	-	m ³
		良質土	-	-	-	-	m ³

【凡例】
 計画構造物
 施工済み

実施設計図面

工事名	R4徳土 桧瀬急傾斜 勝・三溪 急傾斜地崩壊防止工事(2)		
路線名等	桧瀬急傾斜地崩壊危険区域		
工事箇所	勝浦郡勝浦町三溪字桧瀬(第2分割)		
図面名	横断面 NO.7		
縮尺	S=1:100	図面番号	10 / 11
年度	令和4年度		
事業者名	徳島県東部県土整備局<徳島庁舎>		



NO. 7+10.0
GH=38.751
FH=51.090

工種	細別	規格	数量				単位
			A段	B段	C段	D段	
機械土工	掘削 (小規模) 標準	土砂	-	-	-	-	m ³
		風化岩 (D級)	-	-	-	-	m ³
		軟岩 (CL~CM級)	-	-	-	-	m ³
	掘削 (片切り)	土砂	-	5.6	-	-	m ³
		風化岩 (D級)	3.8	5.5	-	-	m ³
		軟岩 (CL~CM級)	-	-	-	-	m ³
人力土工	人力切崩し	土砂	-	-	13.5	3.7	m ³
	風化岩 (D級)	-	-	-	-	m ³	
作業土工	人力盛土	土砂	-	-	-	0.4	m ³
	人力床掘り (掘削)	土砂	-	-	-	-	m ³
		人力埋戻し	土砂	-	-	-	-
	床掘 (掘削) (片切り)	土砂	-	-	-	-	m ³
		土砂	-	-	0.5	-	m ³
	床掘	風化岩 (D級)	0.5	0.5	-	-	m ³
		軟岩 (CL~CM級)	-	-	-	-	m ³
		埋戻	W<1.0m	0.3	0.3	0.3	-
基面整正		0.5	0.5	0.5	-	m ²	
法面整形工	盛土	土砂	-	-	-	-	m ²
	切土	土砂	-	-	10.9	10.6	m ²
		風化岩 (D級)	5.5	5.1	-	-	m ²
擁壁工	埋戻コンクリート	土砂	-	-	-	-	m ³
		良質土	-	-	-	-	m ³

実施設計図面

工事名	R4徳土 概測急傾斜 勝・三溪		
路線名等	概測急傾斜地崩壊危険区域		
工事箇所	勝浦郡勝浦町三溪字概測 (第2分割)		
図面名	横断面 NO. 7+10.0		
縮尺	S=1:100	図面番号	11 / 11
年度	令和4年度		
事業者名	徳島県東部県土整備局<徳島庁舎>		